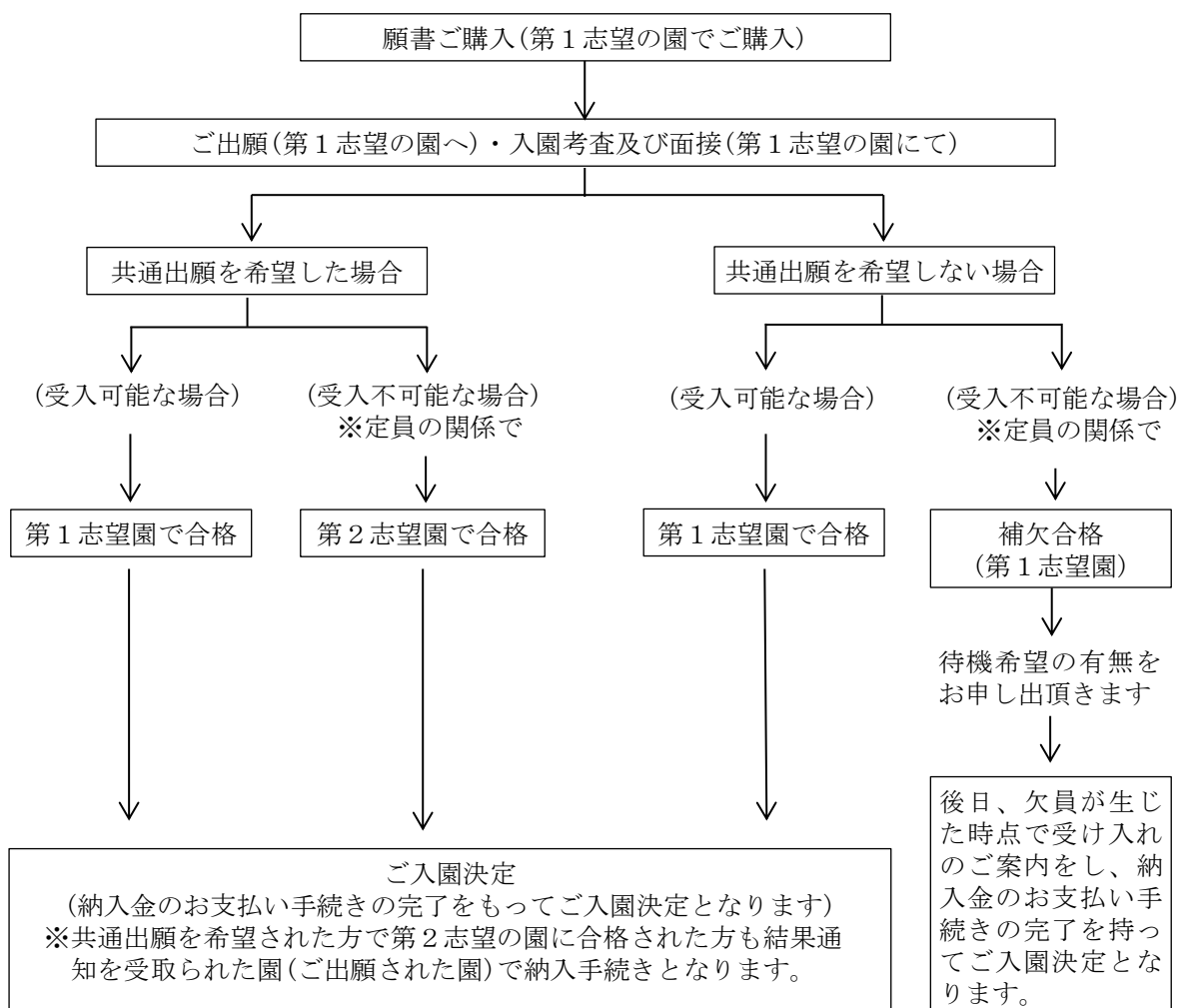


## 太陽幼稚園共通出願制度について

太陽幼稚園共通出願制度(以下共通出願制度と表記)は、ご出願の際に第一幼稚園・第二幼稚園両園にご出願の意向をお申し出いただき、第1志望の園でお受けできなかった場合第2志望へのご入園をご案内する太陽幼稚園独自の制度で、概要は以下の通りです。

### 1. ご出願からご入園手続きまでの流れ



#### 【補足事項】

- ①共通出願を希望されていても、万一、両園ともに定員を超えて受け入れができない場合は補欠合格となります。
- ②補欠合格については、10月15日(木)配布の入園願書関係書類の中の「よくあるご質問Q&A」をご覧ください。
- ③園が定めている入園基準に達しない場合は不合格となりその場合は上記の流れには該当しません。

## 2. 共通出願制度における要点

### 1) 入園願書のお求めについて

入園願書については、第1志望の園の入園願書をお求めください。

### 2) 共通出願希望の有無

ご希望の方はお求め頂いた入園願書の共通出願希望の有無をお書きいただく箇所にチェックを入れ、11月1日(日)第1志望の園にご出願ください。

※ご事情によって入園願書をお求めいただいた園と出願先の園を変更される場合は、必ず事前にご連絡をください。

### 3) 入園考査及び面接

11月1日(日)の入園考査及び面接はご出願いただいた園でお受けください。

### 4) 幼稚園説明会

本園は「太陽はひとつ」の観点で、両園ともに同じ教育方針の下に教育活動を進めておりますので、幼稚園説明会も第一幼稚園・第二幼稚園ともに同じ内容で行なっております。ご希望(第1志望)の園の説明会にご参加ください。

### 5) 幼稚園見学会

幼稚園説明会と同様、「太陽はひとつ」の観点で行ないますが、施設環境等で異なるところもあります。共通出願をご希望の方は、予めそれぞれの園をご見学いただくことをお勧めいたします。

### 6) 出願料

出願料は共通出願の有無にかかわらずお子様お一人につき10,000円です。

### 7) 第2志望の園に合格された方も結果通知を受取られた園(ご出願された園)で納入手続きとなります。その後の諸連絡等をご入園された園でご対応いたします。

### 8) その他共通出願制度についてご不明な点についてはお気軽にお問い合わせください。

太陽第一幼稚園 ☎044-766-3779 担当：井上・今岡

太陽第二幼稚園 ☎044-722-5715 担当：平賀・小林

令和2年7月  
太陽幼稚園